

Земельный участок

г. Сочи, Красная Поляна



Площадь – 22 соток (из двух уч.)

Назначение – ИЖС

Правовой статус – Собственность

Территориальная Зона– Ж2

Газ – заведен на участок

Возможность высотной застройки

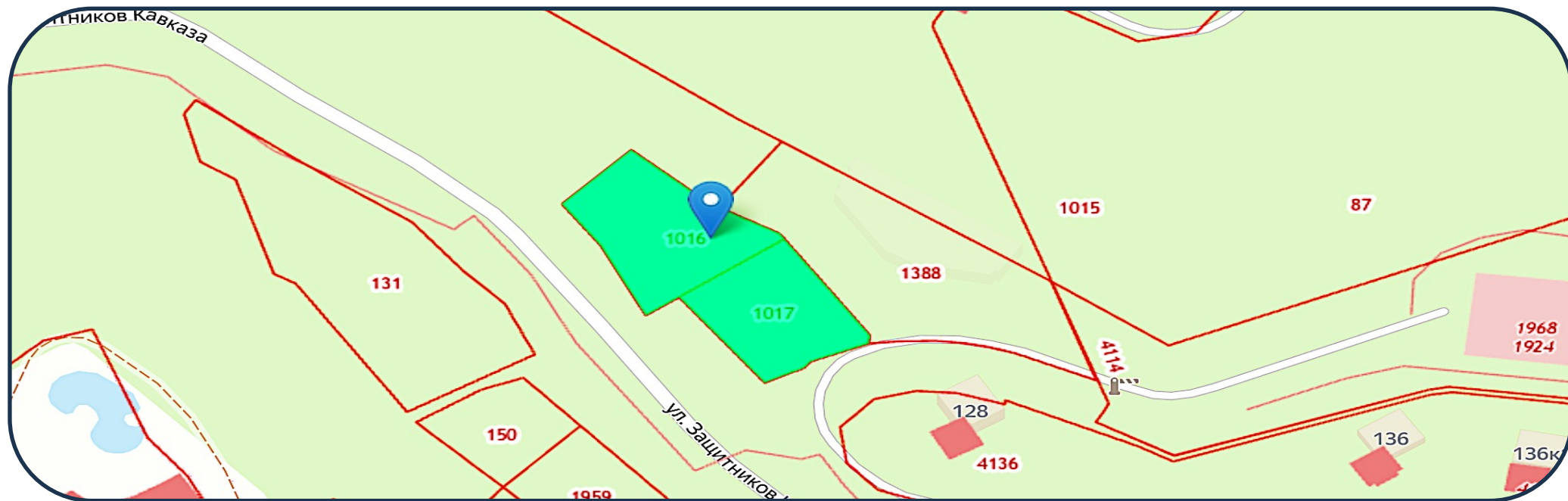
Описание участка:

Вертодром.

Шикарный панорамный вид на горы, уютный участок в уединенном месте Красной Поляны.

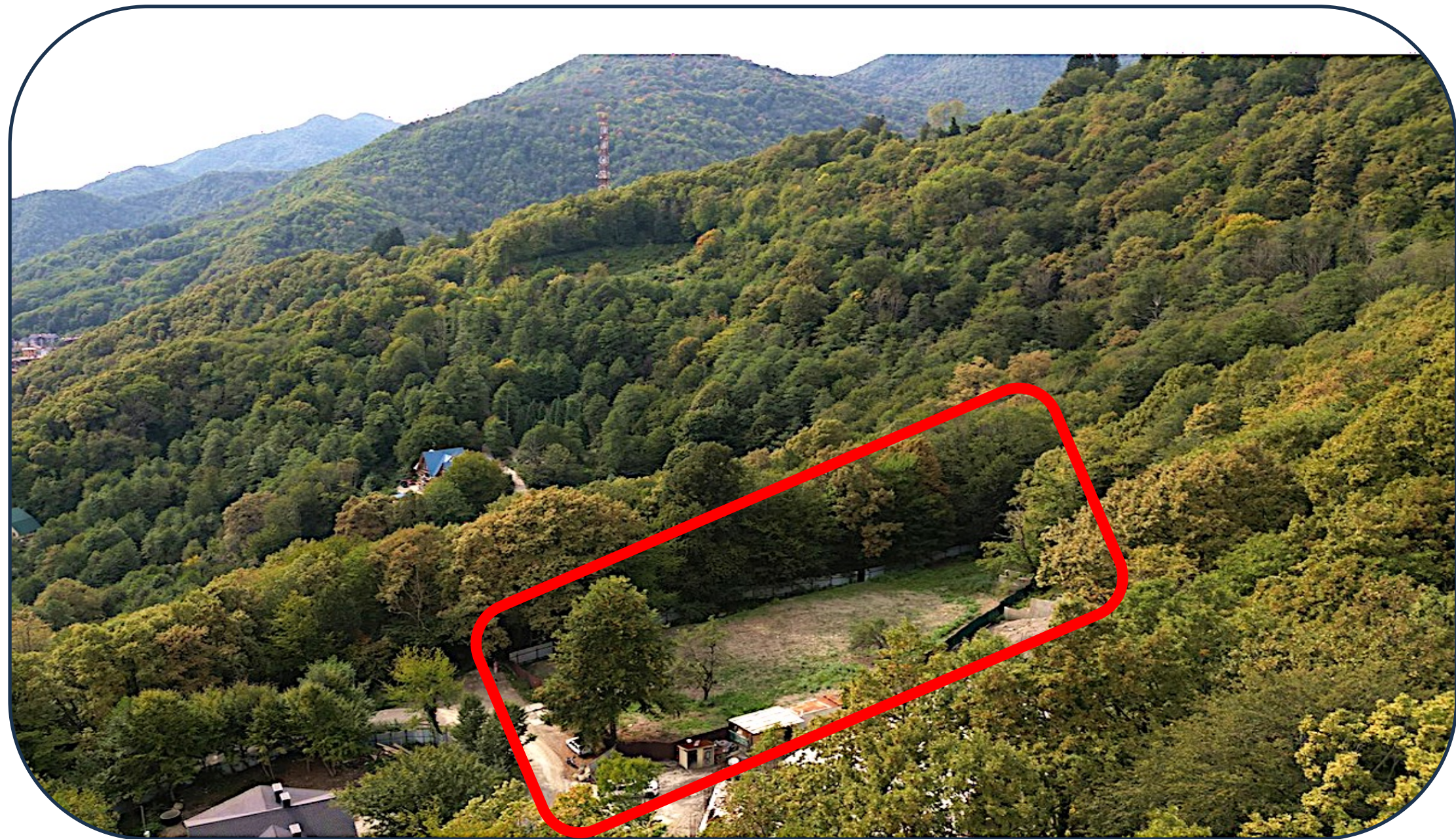
Земельный участок

г. Сочи, Красная Поляна



Земельный участок

г. Сочи, Красная Поляна



Земельный участок

г. Сочи, Красная Поляна

Земельный участок

вид объекта недвижимости

Лист № 1 раздела 1

Всего листов раздела 1: 2

Всего разделов: 6

Всего листов выписки: 8

30.05.2022г. № КУВИ-999/2022-567250

Кадастровый номер: 23:49:0512001:1016

Номер кадастрового квартала: 23:49:0512001

Дата присвоения кадастрового номера: 21.01.2005

Ранее присвоенный государственный учетный номер: Условный номер 23-23-22/016/2005-081; Условный номер 23:49:0400000:30; -

Местоположение: Местоположение установлено относительно ориентира, расположенного в границах участка. Почтовый адрес ориентира: край Краснодарский, г. Сочи, р-н Адлерский, п. Красная Поляна, западнее вертодрома Центра по туризму и отдыху "Красная Поляна".

Площадь: 1200 +/- 18

Кадастровая стоимость, руб.: 14596728

Кадастровые номера расположенных в пределах земельного участка объектов недвижимости: данные отсутствуют

Кадастровые номера объектов недвижимости, из которых образован объект недвижимости: 23:49:0400000:30

Кадастровые номера образованных объектов недвижимости: 23:49:0512001:1016

Категория земель: Земли населенных пунктов

Виды разрешенного использования: Для индивидуального жилищного строительства

Сведения о кадастровом инженере: данные отсутствуют

Сведения о лесах, водных объектах и об иных природных объектах, расположенных в пределах земельного участка: данные отсутствуют

Сведения о том, что земельный участок полностью расположен в границах зоны с особыми условиями использования территории, территории объекта культурного наследия, публичного сервитута: данные отсутствуют

Сведения о том, что земельный участок расположен в границах особой экономической зоны, территории опережающего социально-экономического развития, зоны территориального развития в Российской Федерации, игровой зоны: данные отсутствуют

ДОКУМЕНТ ПОДПИСАН
ЭЛЕКТРОННОЙ ПОДПИСЬЮ

СВЕДЕНИЯ О СЕРТИФИКАТЕ ЭП

полное наименование должности

инициалы, фамилия

Земельный участок

г. Сочи, Красная Поляна

Земельный участок

вид объекта недвижимости

Лист № 1 раздела 1

Всего листов раздела 1: 2

Всего разделов: 6

Всего листов выписки: 8

30.05.2022г. № КУВИ-999/2022-567251

Кадастровый номер: 23:49:0512001:1017

Номер кадастрового квартала: 23:49:0512001

Дата присвоения кадастрового номера: 21.01.2005

Ранее присвоенный государственный учетный номер: Условный номер 23-23-22/016/2005-082; Условный номер 23:49:0400000:31; -

Местоположение: Местоположение установлено относительно ориентира, расположенного в границах участка. Почтовый адрес ориентира: край Краснодарский, г. Сочи, р-н Адлерский, п. Красная Поляна, (западнее вертодрома ЦТО "Красная Поляна").

Площадь: 1000 +/- 14

Кадастровая стоимость, руб.: 12163940

Кадастровые номера расположенных в пределах земельного участка объектов недвижимости: данные отсутствуют

Кадастровые номера объектов недвижимости, из которых образован объект недвижимости: 23:49:0400000:31

Кадастровые номера образованных объектов недвижимости: 23:49:0512001:1017

Категория земель: Земли населенных пунктов

Виды разрешенного использования: Для индивидуального жилищного строительства

Сведения о кадастровом инженерере: данные отсутствуют

Сведения о лесах, водных объектах и об иных природных объектах, расположенных в пределах земельного участка: данные отсутствуют

Сведения о том, что земельный участок полностью расположен в границах зоны с особыми условиями использования территории, территории объекта культурного наследия, публичного сервитута: данные отсутствуют

Сведения о том, что земельный участок расположен в границах особой экономической зоны, территории опережающего социально-экономического развития, зоны территориального развития в Российской Федерации, игровой зоны: данные отсутствуют

ДОКУМЕНТ ПОДПИСАН
ЭЛЕКТРОННОЙ ПОДПИСЬЮ

полное наименование должности

СВЕДЕНИЯ О СЕРТИФИКАТЕ ЭП

инициалы, фамилия