

Земельный участок

г. Сочи, Красная Поляна



Площадь – 66 соток

Разрешение на стр. – 500м²

Назначение – ИЖС

Правовой статус – Собственность

Территориальная Зона – Ж2

Газ – заведен на участок

Описание участка:

Холодное поле.

Шикарный панорамный вид на горы, с 3-х сторон окружен лесным массивом. Соседей нет и не будет, что обеспечивает приватность.

Вдоль всего участка протекает река «Бешенка».

Земельный участок

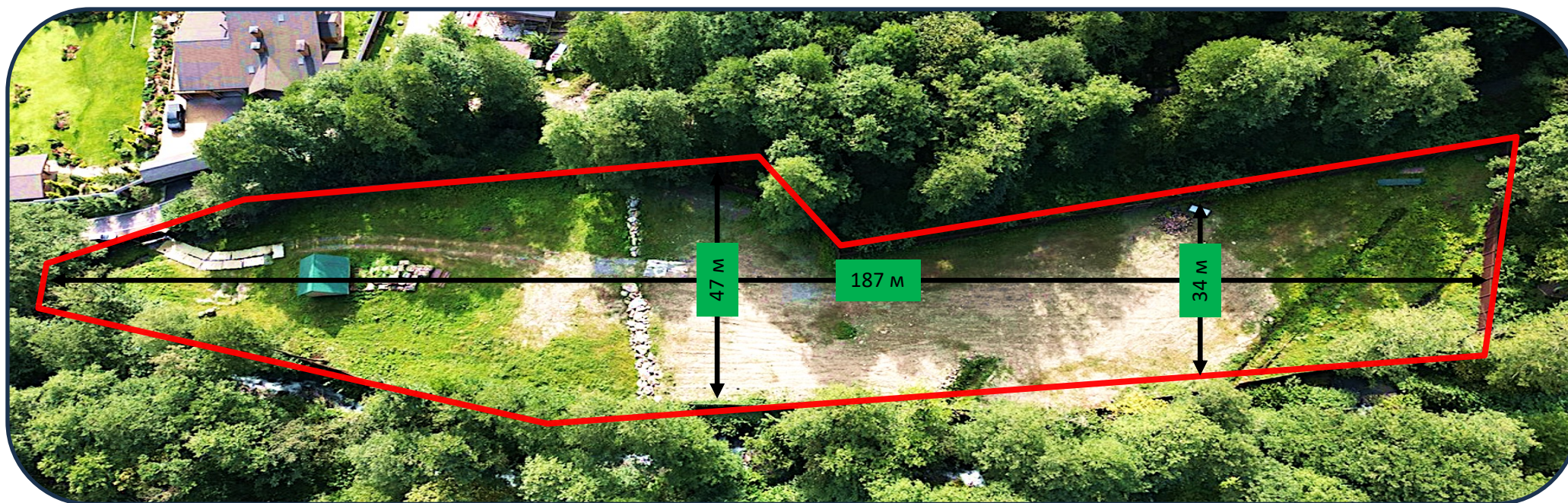
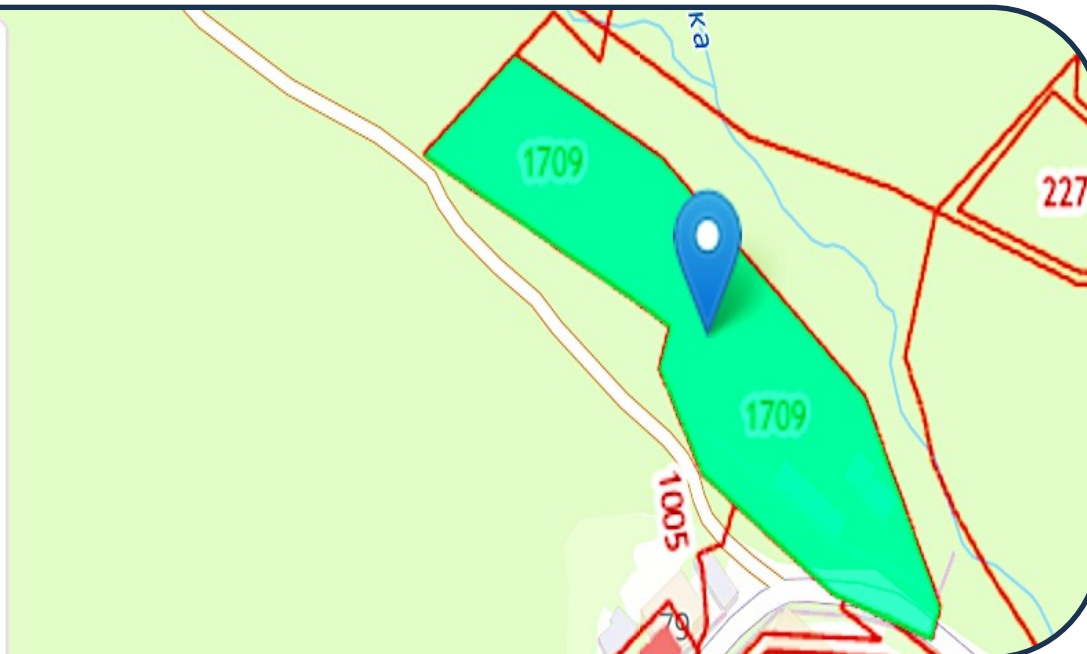
г. Сочи, Красная Поляна

Кадастровый номер: [23:49:0420005:1709](#)

Категория земель: Земли поселений (земли населенных пунктов)
для индивидуального жилищного строительства

Земельный участок по адресу: [Краснодарский край, г Сочи, Адлерский район, пгт Красная Поляна](#)

Уточненная площадь: 6 598 кв.м.



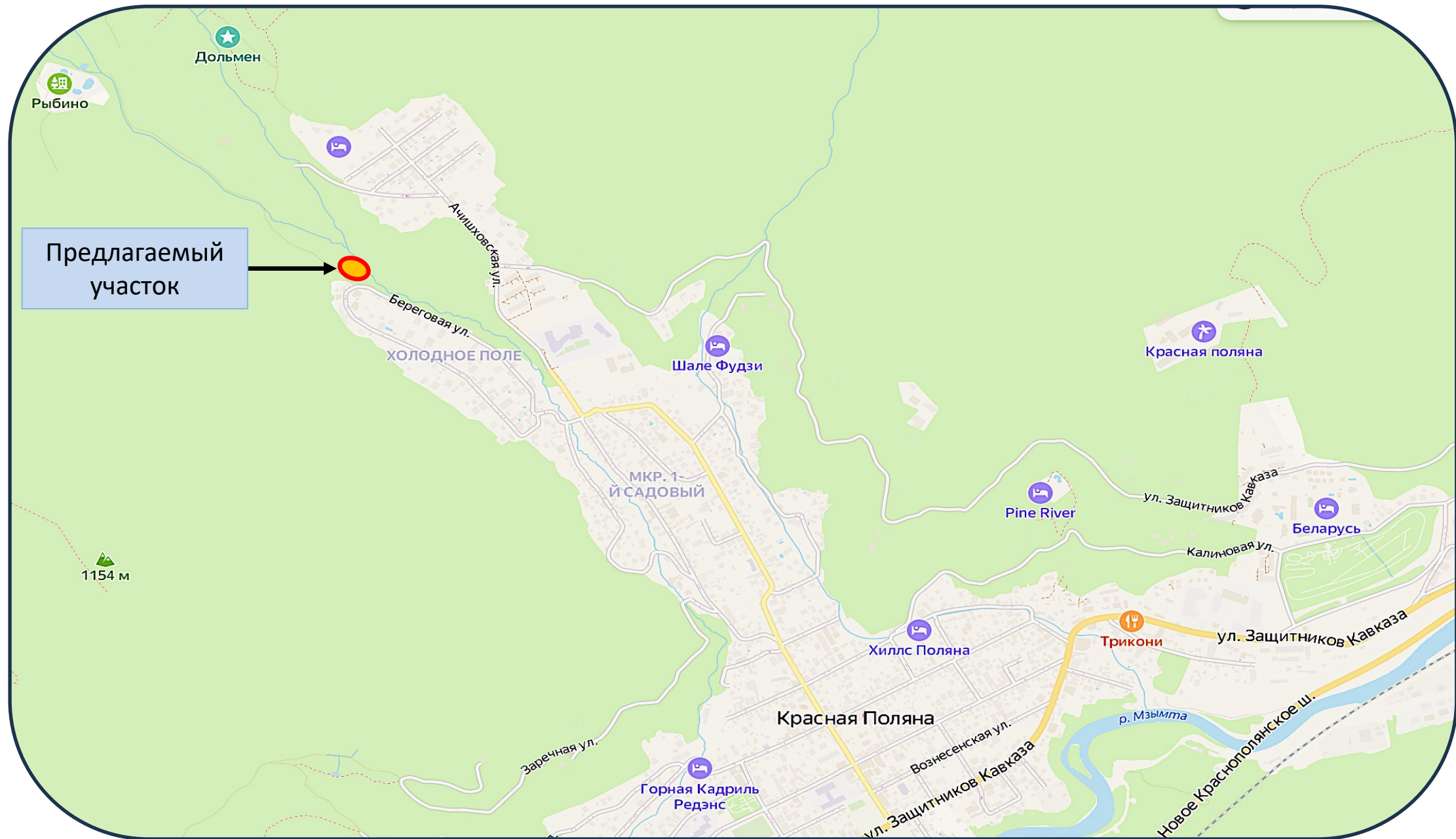
Земельный участок

г. Сочи, Красная Поляна



Земельный участок

г. Сочи, Красная Поляна



Земельный участок

г. Сочи, Красная Поляна

Земельный участок

вид объекта недвижимости

Лист № 1 раздела 1

Всего листов раздела 1: 3

Всего разделов: 8

Всего листов выписки: 17

22.07.2022г. № КУВИ-999/2022-798899

Кадастровый номер: 23:49:0420005:1709

Номер кадастрового квартала: 23:49:0420005

Дата присвоения кадастрового номера: 18.08.2021

Ранее присвоенный государственный учетный номер: данные отсутствуют

Местоположение: Краснодарский край, г Сочи, Адлерский район, пгт Красная Поляна

Площадь: 6598 +/- 16.34

Кадастровая стоимость, руб.: 60995804.82

Кадастровые номера расположенных в пределах земельного участка объектов недвижимости: 23:49:0420005:1142

Кадастровые номера объектов недвижимости, из которых образован объект недвижимости: 23:49:0420005:172; 23:49:0420005:152

Кадастровые номера образованных объектов недвижимости: данные отсутствуют

Категория земель: Земли населенных пунктов

Виды разрешенного использования: для индивидуального жилищного строительства

Сведения о кадастровом инженере: 36035, образованием земельного участка путем объединения земельных участков с кадастровыми номерами 23:49:0420005:172, 23:49:0420005:152, 90, 2021-07-26

Сведения о лесах, водных объектах и об иных природных объектах, расположенных в пределах земельного участка: данные отсутствуют

Сведения о том, что земельный участок полностью расположен в границах зоны с особыми условиями использования территории, территории объекта культурного наследия, публичного сервитута: данные отсутствуют

Сведения о том, что земельный участок расположен в границах собой экономической зоны, территории опережающего социально-экономического развития, зоны территориального развития в Российской Федерации, игровой зоны: данные отсутствуют

Администрация города Сочи
Департамент архитектуры и градостроительства администрации муниципального образования
городской округ город-курорт Сочи Краснодарского края
наименование уполномоченного на выдачу разрешений на строительство федерального органа исполнительной
власти, органа исполнительной власти субъекта Российской Федерации, органа местного самоуправления

Кому:
Бирюлину Максиму Васильевичу
Почтовый адрес: г. Москва,
ул. Б. Левшинский пер, д. 11, кв. 8-9
Адрес электронной почты
(при наличии): --

Уведомление о соответствии указанных в уведомлении о планируемых строительстве или реконструкции объекта индивидуального жилищного строительства или садового дома параметров объекта индивидуального жилищного строительства или садового дома установленным параметрам и допустимости размещения объекта индивидуального жилищного строительства или садового дома на земельном участке

«03» августа 2021 г.

№ 9315

По результатам рассмотрения уведомления о планируемых строительстве или реконструкции объекта индивидуального жилищного строительства или садового дома или уведомления об изменении параметров планируемого строительства или реконструкции объекта индивидуального жилищного строительства или садового дома (далее – уведомление) с указанными параметрами объекта: площадь застройки – 282 кв. м; высота – 9,7 м; количество надземных этажей - 2,

направленного (дата направления уведомления) 24.06.2021 г.
зарегистрированного (дата и номер регистрации уведомления) 28.06.2021 № 23551524

уведомляем о соответствии указанных в уведомлении параметров объекта индивидуального жилищного строительства или садового дома установленным параметрам и допустимости размещения объекта индивидуального жилищного строительства или садового дома на земельном участке с кадастровым номером 23:49:0420005:152, расположенному по адресу: г. Сочи, Адлерский р-н, п. Красная Поляна, схема застройки жилого квартала «Садовый», земельный участок № 61.

(кадастровый номер земельного участка (при наличии), адрес или описание местоположения земельного участка)

Кроме того сообщаем, что в отношении земельного участка с кадастровым номером 23:49:0420005: по адресу: г. Сочи, Адлерский р-н, п. Красная Поляна, схема застройки жилого квартала «Садовый», земельный участок № 61, расположенного в территориальной зоне «Ж-2», установлены следующие предельные параметры разрешенного строительства:

- 1) минимальные отступы от границ земельного участка – 3 (три) метра;
- 2) предельная высота – 15 (пятнадцать) метров;
- 3) коэффициент использования территории (КИТ). На земельном участке площадью 1598 кв. м с учетом коэффициента использования территории (КИТ) – 0,6 суммарная общая площадь зданий, строений, сооружений (существующих, и тех, которые могут быть построены

В соответствии с решением Городского Собрания Сочи от 27 февраля 2020 года «О внесении изменений в решение Городского Собрания Сочи от 29 декабря 2009 года №202 «Об утверждении Правил землепользования и застройки на территории муниципального образования города-курорт Сочи» максимальная общая площадь индивидуального жилого дома не может составлять более 500 кв. м;

Получено разрешение на строительство жилого дома 500 кв. м. на участок с кадастр. номером _... :152, из которого образован участок с кадастр. ном ...:1709 путем объединения смежных участков